

**Wykaz numer WRO-D-0439-2019**

**Krajowy Ośrodek Wsparcia Rolnictwa OT Wrocław**

działając na podstawie przepisów ustawy z dnia 10 lutego 2017 roku o Krajowym Ośrodku Wsparcia Rolnictwa (jednolity tekst - Dz. U. z 2018 roku poz. 1154 ze zm.), ustawy z dnia 10 lutego 2017 roku Przepisy wprowadzające ustawę o Krajowym Ośrodku Wsparcia Rolnictwa (Dz. U. z 2017 roku poz. 624 ze zm.), ustawy z dnia 19 października 1991 roku o gospodarowaniu nieruchomościami rolnymi Skarbu Państwa (jednolity tekst - Dz. U. z 2019 roku, poz. 817 ze zm.), ustawy z dnia 11 kwietnia 2003 roku o kształtowaniu ustroju rolnego (tekst jednolity - Dz. U. z 2019 roku, poz. 1362) podaje do publicznej wiadomości **WYKAZ nieruchomości przeznaczonych do dzierżawy** stanowiącej Zasiób Własności Rolnej Skarbu Państwa.

**Wykaz obejmuje 2 nieruchomości:**

- 1. Nieruchomość rolną, niezabudowaną**, położoną w obrębie **Lwówek Śląski-4**, miasto Lwówek Śląski, powiat lwówecki, woj. dolnośląskie, obejmująca **część o powierzchni 11,1495 ha działki nr 413/17**, AM-1, oznaczoną na załączonej mapie jako **część A** (całkowita powierzchnia działki wynosi 25,3826 ha) i **nadaniu umownego nr działki 413/17-A**.

Ogólna powierzchnia nieruchomości wynosi **11,1495 ha**, w tym użytków rolnych: 10,9218 ha, z czego:

- **pastwiska trwałe 10,9218 ha** w klasach: PsIII-5,6534 ha; PsIV-5,2624 ha; PsV-0,0060 ha;
- **pozostałe grunty 0,2277 ha** w klasach: LsIV;

**Powyższe informacje podajemy na podstawie danych z ewidencji gruntów oraz obliczeń dotyczących umownego podziału działki 413/17. Przebieg umownych granic nieruchomości do korzystania został przedstawiony na mapie załączonej do niniejszego wykazu.**

Nieruchomość położona w II obrębie podatkowym.

Powierzchnia nieruchomości w hektarach przeliczeniowych wynosi 10,1863 ha.

**Na nieruchomości znajduje się DRZEWOSTAN.**

Dla działki prowadzona jest księga wieczysta nr JG1S/00021698/8 przez Sąd Rejonowy w Lwówku Śląskim.

W miejscowym planie zagospodarowania przestrzennego dla obrębu 4 miasta Lwówek Śląski zatwierdzonym przez Radę Miejską w Lwówku Śląskim uchwałą nr XIII/113/11 z dnia 27 października 2011 r.

- **działka nr 413/17, obręb 4 miasta Lwówek Śląski**, w części oznaczona jest symbolem **33R – tereny rolnicze**, w części oznaczona jest symbolem **33MN – tereny zabudowy mieszkaniowej jednorodzinnej** (tereny te, nie mieszczą się w umownych granicach części działki oznaczonej nr 413/17-A) i w części oznaczona jest symbolem **39ZL - lasy** oraz położona jest w części w strefie „OW” obserwacji archeologicznej oraz w części w otulinie i granicy Parku Krajobrazowego Doliny Bobru.

**W studium uwarunkowań i kierunków zagospodarowania przestrzennego** zatwierdzonym przez Radę Miejską w Lwówku Śląskim uchwałą nr LIII/436/18 z dnia 28 czerwca 2018 r.:

- **działka nr 413/17 w części oznaczona jest symbolem 2MN – tereny zabudowy mieszkaniowej jednorodzinnej** (tereny te, nie mieszczą się w umownych granicach części działki

413/17-A), w części oznaczona jest symbolem 1 ZL –tereny lasów i w części oznaczona jest symbolem 1R – tereny rolnicze oraz położona jest w granicy Głównego Zbiornika Wód Podziemnych nr 317 „Niecka Zewnętrznosudecka Bolesławiec, w części w otulinie i w części w granicy Parku Krajobrazowego Doliny Bobru

**Stan zagospodarowania:** nieruchomość nieużytkowana, wydana po użytkowaniu jako użytek zielony w sezonie przez byłego Dzierżawcę. Na nieruchomości występuje drzewostan.

**UWAGA: bez zgody Krajowego Ośrodka Wsparcia Rolnictwa zabroniona jest wycinka drzewostanu.**

**Wywoławcza wysokość rocznego czynszu dzierżawnego wynosi: 58,37 dt pszenicy.**

- 2. Nieruchomość rolną, niezabudowaną,** położoną w obrębie: **Lwówek Śląski-4**, miasto: Lwówek Śląski, powiat lwówecki, woj. dolnośląskie, obejmująca **część o powierzchni 14,2331 ha działki nr 413/17**, AM-1, oznaczoną na załączonej mapie jako **część B** (całkowita powierzchnia działki wynosi 25,3826 ha) i **nadaniu umownego nr działki 413/17-B.**

Ogólna powierzchnia nieruchomości wynosi **14,2331 ha**, w tym użytków rolnych: 14,2331 ha, z czego:  
- **pastwiska trwałe 14,2331 ha** w klasach: PsIII-10,0118 ha; PsIV-3,8807 ha; PsV-0,3406;

**Powyższe informacje podajemy na podstawie danych z ewidencji gruntów oraz obliczeń dotyczących umownego podziału działki 413/17. Przebieg umownych granic nieruchomości do korzystania został przedstawiony na mapie załączonej do niniejszego wykazu.**

Nieruchomość położona w II obrębie podatkowym.

Powierzchnia nieruchomości w hektarach przeliczeniowych wynosi 14,2982 ha.

**Na nieruchomości znajduje się DRZEWOSTAN.**

Dla działki prowadzona jest księga wieczysta nr JG1S/00021698/8 przez Sąd Rejonowy w Lwówku Śląskim.

W miejscowym planie zagospodarowania przestrzennego dla obrębu 4 miasta Lwówek Śląski zatwierdzonym przez Radę Miejską w Lwówku Śląskim uchwałą nr XIII/113/11 z dnia 27 października 2011 r.

- **działka nr 413/17, obręb 4 miasta Lwówek Śląski**, w części oznaczona jest symbolem **33R – tereny rolnicze**, w części oznaczona jest symbolem **33MN – tereny zabudowy mieszkaniowej jednorodzinnej** i w części oznaczona jest symbolem **39ZL – lasy** (tereny te, nie mieszczą się w umownych granicach części działki oznaczonej nr 413/17-B) oraz położona jest w części w strefie „OW” obserwacji archeologicznej oraz w części w otulinie i granicy Parku Krajobrazowego Doliny Bobru.

**W studium uwarunkowań i kierunków zagospodarowania przestrzennego** zatwierdzonym przez Radę Miejską w Lwówku Śląskim uchwałą nr LIII/436/18 z dnia 28 czerwca 2018 r.:

- **działka nr 413/17 w części oznaczona jest symbolem 2MN – tereny zabudowy mieszkaniowej jednorodzinnej**, w części oznaczona jest symbolem **1 ZL - tereny lasów** (tereny te, nie mieszczą się w umownych granicach części działki oznaczonej nr 413/17-A) i w części oznaczona jest symbolem **1R – tereny rolnicze** oraz położona jest w granicy Głównego Zbiornika Wód Podziemnych nr 317 „Niecka Zewnętrznosudecka Bolesławiec, w części w otulinie i w części w granicy Parku Krajobrazowego Doliny Bobru

**Stan zagospodarowania:** nieruchomość nieużytkowana, wydana po użytkowaniu jako użytek zielony w sezonie przez byłego Dzierżawcę. Na nieruchomości występuje drzewostan.

**UWAGA: bez zgody Krajowego Ośrodka Wsparcia Rolnictwa zabroniona jest wycinka drzewostanu.**

**Wywoławcza wysokość rocznego czynszu dzierżawnego wynosi: 81,98 dt pszenicy.**

W/w nieruchomości będą wydzierżawione w drodze przetargu. Termin, miejsce i warunki przetargu zostaną podane do publicznej wiadomości w odrębnym ogłoszeniu.

**Niniejszy wykaz zostanie podany do publicznej wiadomości w terminie od 24-10-2019 r. do 08-11-2019 r. w sposób zwyczajowo przyjęty, w Urzędzie Gminy i Miasta w Lwówku Śląskim, Dolnośląskiej Izby Rolniczej we Wrocławiu, OT KOWR we Wrocławiu, Sekcji Zamiejscowej Gospodarowania Zasobem w Rakowicach Wielkich oraz na stronie internetowej [www.kowr.gov.pl](http://www.kowr.gov.pl).**

Z informacjami o przedmiocie dzierżawy można się zapoznać w siedzibie Sekcji Zamiejscowej Gospodarowania Zasobem w Rakowicach Wielkich, Rakowice Wielkie 15, 59-600 Lwówek Śląski, tel. 71 35 63 919 wew. 518.

Izabela Karnauch

Krajowy Ośrodek Wsparcia Rolnictwa  
ODDZIAŁ TERENOWY WE WROCŁAWIU  
54-610 Wrocław, ul. Mińska 60  
tel. 71/35-63-919, fax 71/357-90-97

Województwo  
Powiat  
Gmina  
Jednostka ewidencyjna:  
Obręb

dolnośląskie  
lwówecki  
Lwówek Śląski  
021203\_4 Lwówek Śląski – Mias  
0004, Lwówek Śląski

m.p.

## Umowny podział nieruchomości do dzierżawy położonej w obrębie 0004 Lwówek Śląski

(wykonano na podstawie wytycznych z pisma nr CEN.DGZ.WNZNZ.4200.9.2018.MS z dnia 2018.08.06)

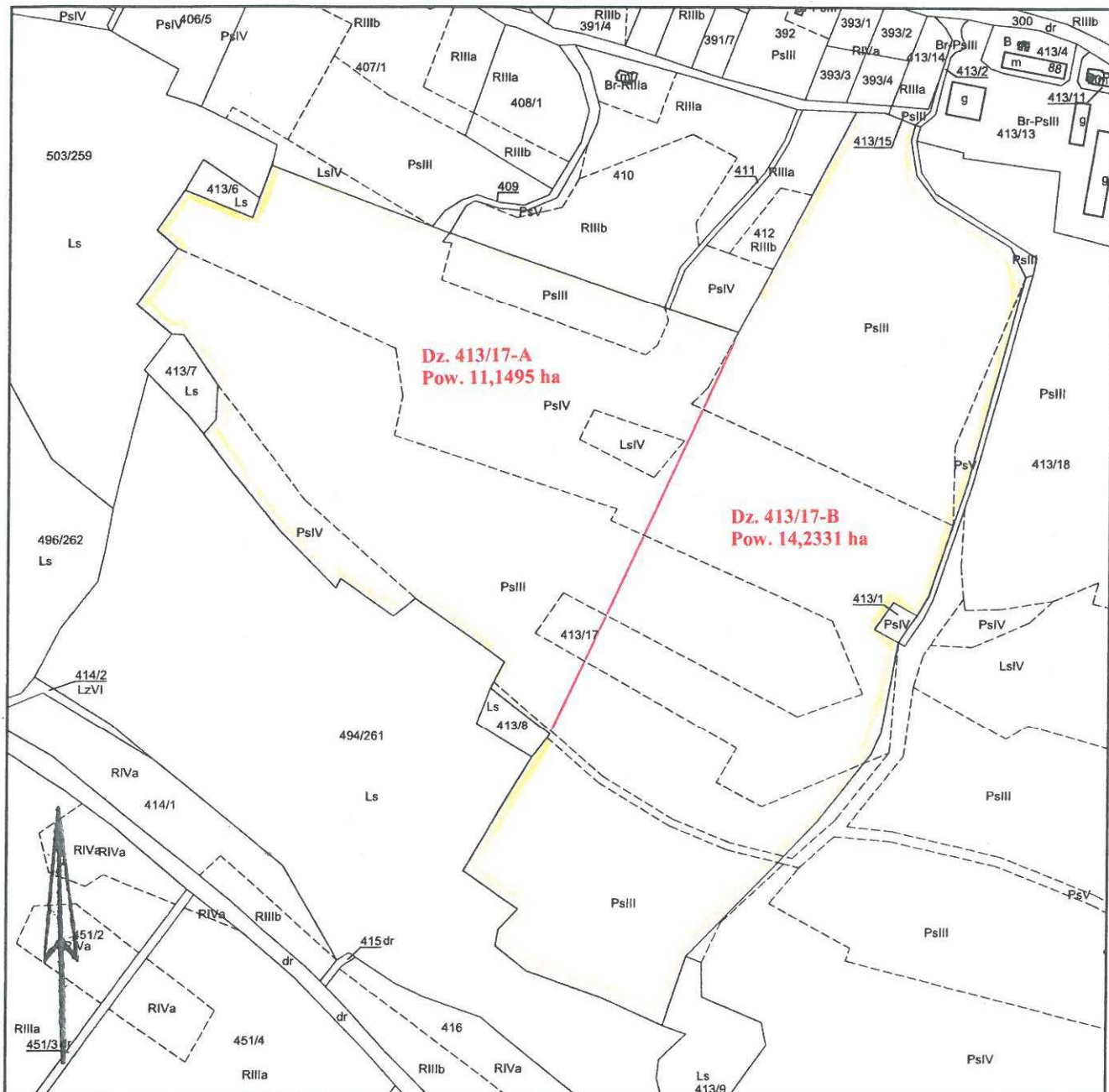
właściciel:  
gospodarujący zasobem  
nieruchomości:

Skarb Państwa      Udział: 1/1

Krajowy Ośrodek Wsparcia Rolnictwa  
siedziba: ul. Karolkowa 30, 01-207 Warszawa

### WYRYS Z MAPY EWIDENCYJNEJ

SKALA 1: 5000



Opisował 22.07.15  
GEODETA UPRAWNIONY